

Basic Linux Network Command (ตอนที่ 2)

นายเกรียงศักดิ์ นามโคตร (Mr.Jodoi) เรียบเรียง

การตรวจสอบ IP Gateway

สามารถตรวจสอบค่า Default Gateway ได้ด้วยcommand `route` หรือ `route -n` ดังรูปด้านล่าง

```
[root@jodoi-server ~]# route -n
Kernel IP routing table
Destination Gateway Genmask Flags Metric Ref Use Iface
192.168.1.0 0.0.0.0 255.255.255.0 U 0 0 0 eth0
169.254.0.0 0.0.0.0 255.255.0.0 U 0 0 0 eth0
0.0.0.0 192.168.1.1 0.0.0.0 UG 0 0 0 eth0
[root@jodoi-server ~]#
```

ให้สังเกตบรรทัด ที่ค่าDestination เป็น 0.0.0.0 ตรงส่วนของ Gateway ค่า IP Address ที่แสดงในตำแหน่งนี้ก็คือค่า Default Gateway คล้ายๆกับค่าDefault Route ความหมายคือ IP ที่ไม่ได้ประกาศStatic route ไว้ก็จะวิ่งไปทาง Default Gateway นั้นเอง ดังรูปด้านล่าง เป็นตัวอย่างLinux Server ที่มีการประกาศ Static Route ไว้

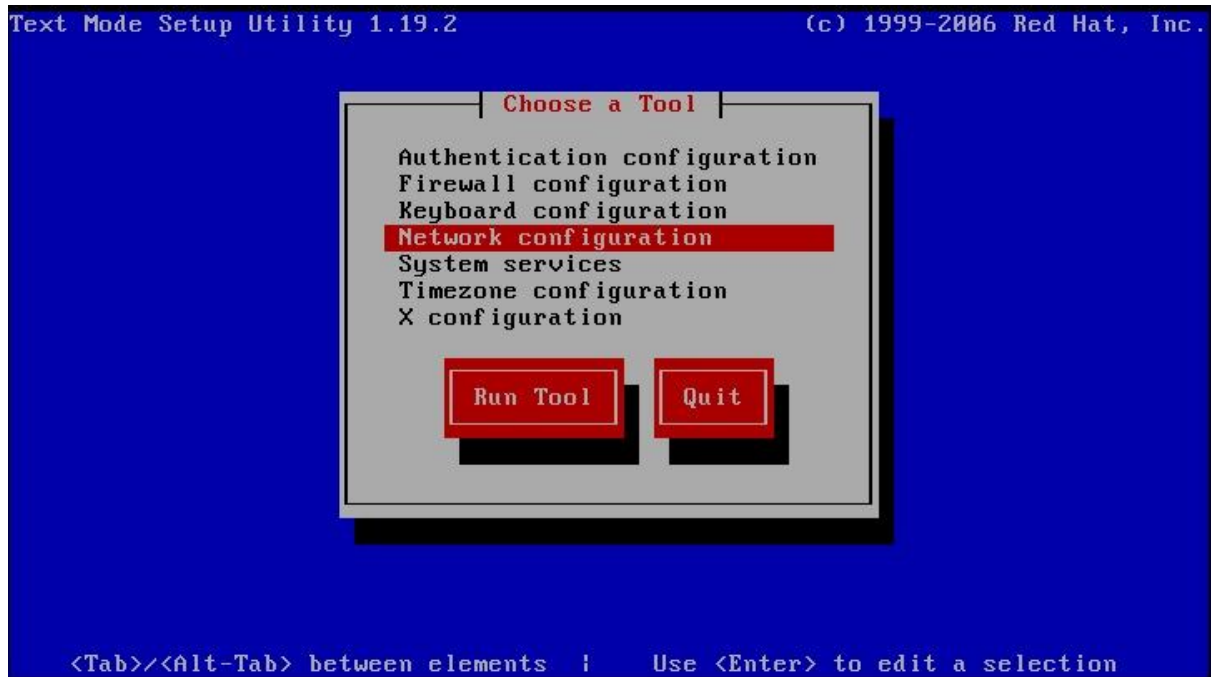
```
[root@jodoi-server ~]# route -n
Kernel IP routing table
Destination Gateway Genmask Flags Metric Ref Use Iface
40.40.40.12 192.168.1.108 255.255.255.252 UG 0 0 0 eth0
60.60.60.0 192.168.1.108 255.255.255.252 UG 0 0 0 eth0
50.50.50.12 192.168.1.108 255.255.255.252 UG 0 0 0 eth0
20.20.20.8 192.168.1.108 255.255.255.252 UG 0 0 0 eth0
30.30.30.4 192.168.1.108 255.255.255.252 UG 0 0 0 eth0
10.10.10.4 192.168.1.108 255.255.255.252 UG 0 0 0 eth0
192.168.7.0 192.168.1.108 255.255.255.0 UG 0 0 0 eth0
192.168.6.0 192.168.1.108 255.255.255.0 UG 0 0 0 eth0
192.168.5.0 192.168.1.108 255.255.255.0 UG 0 0 0 eth0
192.168.4.0 192.168.1.108 255.255.255.0 UG 0 0 0 eth0
192.168.3.0 192.168.1.108 255.255.255.0 UG 0 0 0 eth0
192.168.2.0 192.168.1.108 255.255.255.0 UG 0 0 0 eth0
192.168.1.0 0.0.0.0 255.255.255.0 U 0 0 0 eth0
169.254.0.0 0.0.0.0 255.255.0.0 U 0 0 0 eth0
0.0.0.0 192.168.1.1 0.0.0.0 UG 0 0 0 eth0
[root@jodoi-server ~]#
```

การแก้ไข IP Gateway

การแก้ไข IP Gateway นั้น สำหรับLinux Redhat , Fedora หรือ CentOS ที่ติดตั้งBase ไว้จะสามารถใช้ command `setup` ได้ ดังด้านล่าง

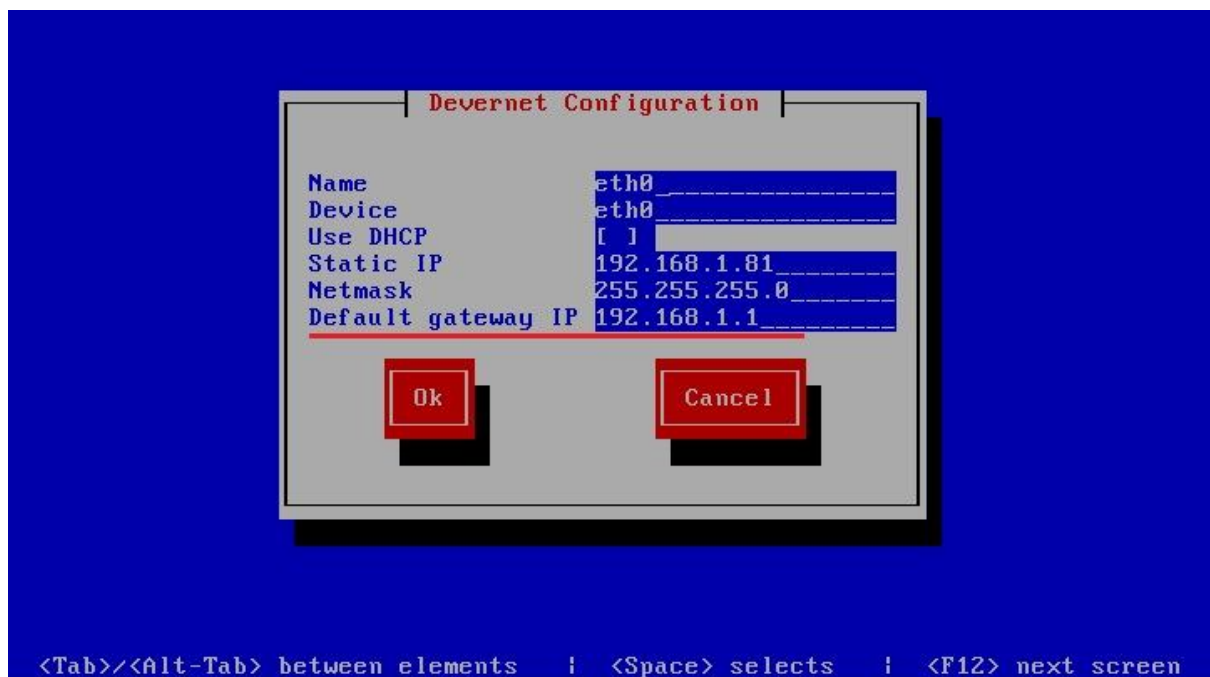
```
[root@jodoi-server ~]# setup
```

และจะมีเมนูขึ้นดังภาพด้านล่าง



ให้ไปที่เมนู **Network configuration** → **Edit Devices** → **eth0 (eth0)** เพื่อทำการแก้ไข IP Address และ Subnet Mask ตามรูป





แก้ไขตรงส่วน ค่า**Default gateway IP** เมื่อแก้ไขเสร็จแล้วให้เลือก**OK** และ **Save&Quit**
เมื่อมีการเปลี่ยนแปลง config ต้องทำการสั่ง**restart service network** เสมอ ตามรูปด้านล่าง โดยใช้
command **/etc/init.d/network restart**
หรือ command **service network restart** ก็ได้

```

[root@jodoi-server ~]# /etc/init.d/network restart
Shutting down interface eth0: [ OK ]
Shutting down loopback interface: [ OK ]
Bringing up loopback interface: [ OK ]
Bringing up interface eth0: [ OK ]
[root@jodoi-server ~]# service network restart
Shutting down interface eth0: [ OK ]
Shutting down loopback interface: [ OK ]
Bringing up loopback interface: [ OK ]
Bringing up interface eth0: [ OK ]
[root@jodoi-server ~]# _

```

หรือสามารถทำการแก้ไขfile **network** โดยใช้ command vi ดังด้านล่าง

```

[root@jodoi-server ~]# vi /etc/sysconfig/network_

```

```

NETWORKING=yes
NETWORKING_IPV6=yes
HOSTNAME=jodoi-server.com
GATEWAY=192.168.1.1

```

ให้ทำการแก้ไขในส่วนของGATEWAY หลังจากนั้นทำการสั่งrestart service network และทำการตรวจสอบ IP Gateway ว่าเปลี่ยนไปจริงหรือไม่ด้วยcommand **route -n** อีกครั้ง

สำหรับใน **Linux Debian** หรือ **Ubuntu** นั้นให้ทำการแก้ไขfile **interfaces** ด้วยcommand vi ดังรูปด้านล่าง

```

root@jodoi-gateways:~# vi /etc/network/interfaces

```

แก้ไขในส่วนของ **gateway**

```
# The loopback network interface
auto lo
iface lo inet loopback

# The primary network interface
auto eth0
iface eth0 inet static
    address 192.168.1.200
    netmask 255.255.255.0
    network 192.168.1.0
    broadcast 192.168.1.255
    gateway 192.168.1.1
    # dns-* options are implemented by the resolvconf package, if installed
    dns-nameservers 192.168.1.1
    dns-search com
~
~
~
```

ต้องทำการสั่ง restart service networking เสมอ ตามรูปด้านล่าง

โดยใช้ command `/etc/init.d/networking restart`

```
root@jodoi-gateways:~# /etc/init.d/networking restart
```

และทำการตรวจสอบ IP Gateway ว่าเปลี่ยนไปจริงหรือไม่ด้วย command `route -n` อีกครั้ง

โปรดติดตามอ่านตอนที่ 3 ต่อไป

ผมหวังว่าบทความนี้จะก่อให้เกิดประโยชน์ไม่มากนักน้อยสำหรับผู้ทำงาน unix หรือ Linux อยู่นะครับ

สนับสนุนโดย <http://www.jodoi.com>