

# มา Share File ด้วย Samba กันดีกว่า

นายเกรียงศักดิ์ นามโคตร( Mr.Jodoi ) เรียบเรียง

การ Share File ระหว่างเครื่อง Client ด้วยกัน( PC กับ PC หรือ Notebook กับ PC ) นั้นมีความเสี่ยงต่อการคิดไวรัสประเภทต่างๆ เป็นอย่างมาก และยังทำให้ Network ภายใน LAN ช้า และถ้าใช้เครื่อง Windows Server เป็นศูนย์กลางในการ Share File จะติดปัญหาเรื่องของลิขสิทธิ์ ทำให้สิ้นเปลืองค่าใช้จ่ายเป็นอย่างยิ่ง ดังนั้นการใช้ Linux Server มาทำหน้าที่ Share file จึงเป็นทางเลือกที่น่าสนใจทีเดียว

การ Share file ใน Linux Server นั้น Software ที่เป็นที่ยอมรับที่สุดก็คือ Samba เพราะนอกจากจะเป็น Free Software แล้วยังมีความปลอดภัย มีความเสถียร รวดเร็วและสามารถใช้งานร่วมกับ OS เกือบทุกประเภท ไม่ว่าจะเป็น DOS , Windows, OS/2, Linux และอื่นๆ

ในที่นี้จะสอนการติดตั้งและปรับแต่ง Samba Server เฉพาะโหมด Share Full เท่านั้น ซึ่งเหมาะกับ SME หรือหน่วยงานที่มี users จำนวนน้อยและเป็นการติดตั้งบน Linux CentOS

## การติดตั้ง Samba Server

การติดตั้ง Samba ใน Linux Server นั้นมีหลายวิธี ไม่ว่าจะด้วยวิธีการเลือกติดตั้งตั้งแต่ตอนติดตั้ง OS Linux Server ครั้งแรก หรือ download file ชื่อ samba-latest.tar.gz จาก <http://www.samba.org/samba/ftp/samba-latest.tar.gz> แล้วนำมาติดตั้งก็ได้ หรือถ้า Linux Server ออก Internet ได้ ใช้ yum ช่วย จะสะดวกมาก ดังด้านล่างครับ

```
[root@jodoi-server ~]# yum -y install samba
```

Installed:

```
samba.i386 0:3.0.33-3.29.el5_7.4
```

Dependency Updated:

```
libsmbclient.i386 0:3.0.33-3.29.el5_7.4
```

```
samba-client.i386 0:3.0.33-3.29.el5_7.4
```

```
samba-common.i386 0:3.0.33-3.29.el5_7.4
```

Complete!

ตรวจสอบว่ามี samba อยู่ใน Linux Server หรือยัง

```
[root@jodoi-server ~]# rpm -qa samba
```

```
samba-3.0.33-3.29.el5_7.4
```

และจะต้องมี file **smb.conf** ซึ่งปกติจะอยู่ที่/etc/samba/smb.conf

### การปรับแต่ง Samba Server แบบ Share Full

การปรับแต่ง file config ทำได้โดยเข้าไปแก้ไข file **smb.conf** ดังนี้

```
[root@jodoi-server ~]# vi /etc/samba/smb.conf
```

```
# workgroup = MYGROUP
```

```
workgroup = Jodoi-Workgroup
```

( ควรเปลี่ยนให้ตรงกับชื่อ workgroup ที่ใช้งานอยู่ )

```
# server string = Samba Server Version %v
```

```
server string = Samba Server Share File by Jodoi
```

( เป็นคำอธิบายรายละเอียดของ Samba Server )

```
; interfaces = lo eth0 192.168.12.2/24 192.168.13.2/24
```

```
interfaces = lo eth0 192.168.1.254/24
```

( เป็นการเปิด interface หรือ Lan card ที่ให้ใช้ Samba Server สามารถใส่หลาย interface ได้ และให้ใส่ IP Address ที่อยู่ที่ interface นั้นๆด้วยดังตัวอย่างใส่ IP 192.168.1.254 ซึ่งเป็น IP ของ eth0 )

```
; hosts allow = 127. 192.168.12. 192.168.13.
```

```
hosts allow = 127. 192.168.1.
```

( เป็นการบอกว่าคุณอนุญาตให้เครื่องใดใช้ Samba Server ได้บ้าง ดังตัวอย่างยอมให้ Client ที่มี IP ขึ้นต้นด้วย 127.X.X.X (loopback) และ 192.168.1.X ใช้งานได้ โดย X หมายถึงเลขอะไรก็ได้ ตั้งแต่ 0-255 )

```
# security = user
```

```
security = share
```

```
# passdb backend = tdbsam
```

( เป็นการเปลี่ยน mode ของ Samba Server จาก mode user เป็นแบบ share และให้ทำการปิด passdb backend โดยใส่ # ไว้ด้านหน้า)

```
; [public] ( ชื่อ Folder ที่แสดงตอนเปิด browser )  
; comment = Public Stuff  
; path = /home/samba ( Folder ที่ต้องมีอยู่จริงใน Linux Server )  
; public = yes  
; writable = yes  
; printable = no  
; write list = +staff
```

```
[public]  
    comment = Public Stuff  
    path = /share  
    public = yes  
    writable = yes  
    printable = no  
    write list = +staff
```

```
[mysong]  
    comment = Public Stuff  
    path = /mysong  
    public = yes  
    writable = yes  
    printable = no  
    write list = +staff
```

( ในตัวอย่างต้องมีการสร้าง Folder share และ mysong ไว้ใน Linux Server )

:wq!

ทำการบันทึก และออกจากfile config

ขั้นตอนต่อไป ทำการสร้าง Folder share และ mysong อยู่นอกสุดและทำการเปลี่ยนค่า permission ให้เป็น 777 คือทำได้ทุกอย่าง

```
[root@jodoi-server ~]# mkdir /share
[root@jodoi-server ~]# mkdir /mysong
[root@jodoi-server ~]# chmod 777 -fR /share/
[root@jodoi-server ~]# chmod 777 -fR /mysong/
```

ขั้นตอนนี้ต่อไปเป็นการสั่ง start Samba Server

```
[root@jodoi-server ~]# /etc/init.d/smb start
Starting SMB services:          [ OK ]
Starting NMB services:         [ OK ]
```

หรือสามารถใช้ command service ช่วยได้ดังด้านล่าง

```
[root@jodoi-server ~]# service smb restart
Shutting down SMB services:    [ OK ]
Shutting down NMB services:    [ OK ]
Starting SMB services:         [ OK ]
Starting NMB services:         [ OK ]
```

ตรวจสอบว่ามี service smb และ nmbd run อยู่หรือไม่ ตามด้านล่าง

```
[root@jodoi-server ~]# netstat -anp|grep smb
tcp    0    0 0.0.0.0:139          0.0.0.0:*           LISTEN  5549/smbd
tcp    0    0 0.0.0.0:445          0.0.0.0:*           LISTEN  5549/smbd
```

```
[root@jodoi-server ~]# netstat -anp|grep nmb
udp    0    0 192.168.1.254:137    0.0.0.0:*                5552/nmbd
udp    0    0 0.0.0.0:137          0.0.0.0:*                5552/nmbd
udp    0    0 192.168.1.254:138    0.0.0.0:*                5552/nmbd
udp    0    0 0.0.0.0:138          0.0.0.0:*                5552/nmbd
```

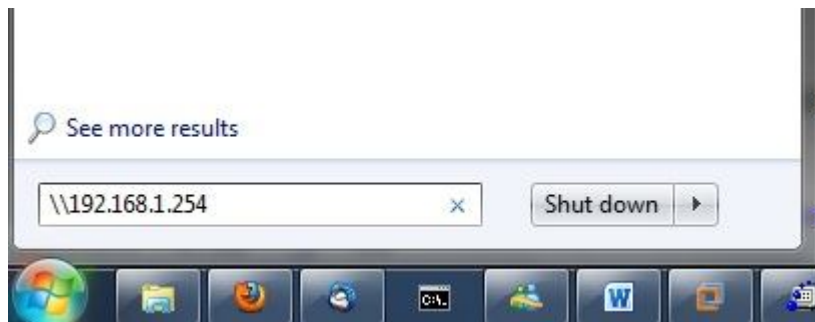
```
[root@jodoi-server ~]# ps -ef|grep smb
root    5549    1  0 16:09 ?        00:00:00 smb -D
root    5554  5549  0 16:09 ?        00:00:00 smb -D
```

```
root 5570 2669 0 16:11 pts/0 00:00:00 grep smb
[root@jodoi-server ~]# ps -ef|grep nmb
root 5552 1 0 16:09 ? 00:00:00 nmbd -D
root 5572 2669 0 16:11 pts/0 00:00:00 grep nmb
```

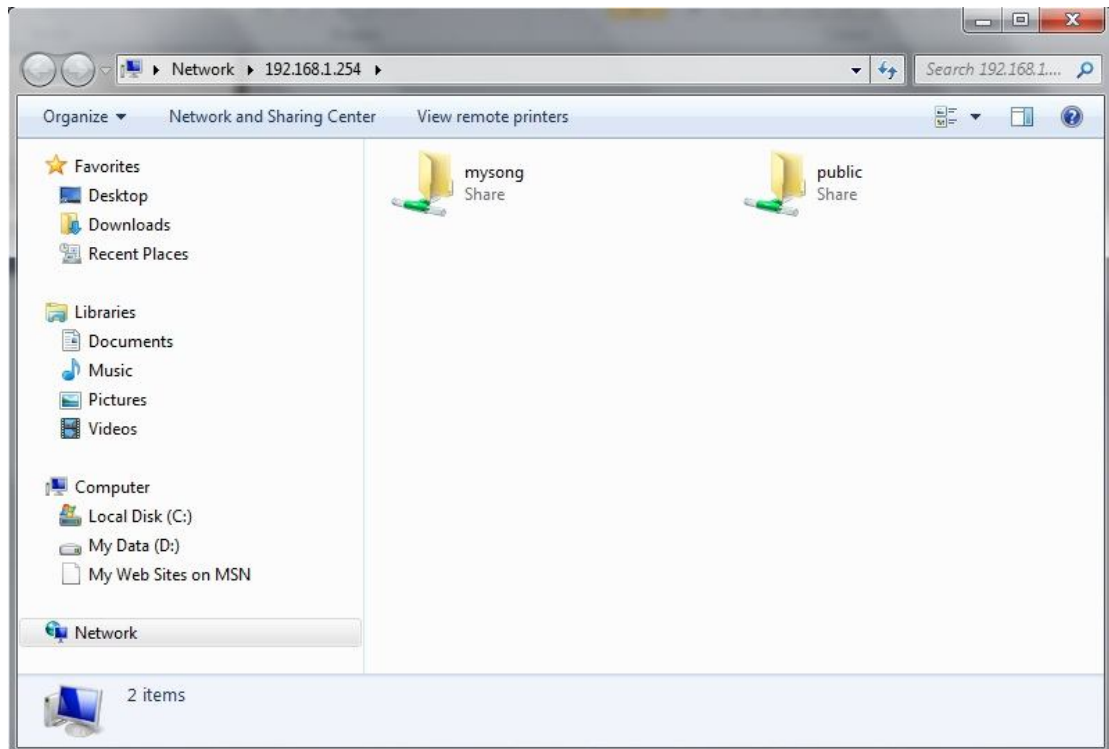
ถ้าไม่ได้ผลตามด้านบนให้ทำการตรวจสอบ config ใหม่อีกครั้ง

### ทดลองใช้ Samba Server

การทดลองใช้ Samba Server นั้นทำได้โดย พิมพ์ [\\192.168.1.254](http://192.168.1.254) ที่เครื่อง Client ดังด้านล่าง



ถ้าสามารถใช้งานได้ จะแสดงผลดังรูปด้านล่าง และสามารถเข้าไปใน Folder ที่ 2 ได้ ทำการสร้าง File หรือ Folder ได้ และสามารถ copy File ระหว่างเครื่อง Client และ Samba Server ได้ เนื่องจากเป็น Share Full Server



หวังว่าบทความนี้ คงจะก่อให้เกิดประโยชน์ไม่มากนักน้อยสำหรับผู้ที่ทำงานอยู่ในแวดวงไอทีและใช้ Linux Server อยู่ นะครับ

แหล่งข้อมูลอ้างอิง

<http://www.samba.org/>

<http://www.jodoi.com>

สนับสนุนโดย <http://www.jodoi.com>