

LightSquid Linux Server by Mr.Jodoi

บทความนี้เหมาะสำหรับผู้ที่ต้องการติดตั้งตัวเก็บ log การเข้า website User

LightSquid - lite and fast log analyzer for squid proxy เป็นเครื่องมือในการ log การเข้า website User ที่ใช้งานผ่าน Proxy Server (Squid)
ครับที่แนะนำ คล้ายๆกับตัว SARG

Server OS Linux นั้นจะต้องทำการติดตั้งตัว

1. Perl
2. http server (Apache, lighthttpd, etc)
3. Squid
4. Cron

Squid Apache ไว้บน Linux CentOS 5.2 เรียบร้อยแล้ว

สำหรับเครื่องที่ยังไม่ได้ติดตั้ง Perl ครับ ลองใช้ command yum ตามด้านล่างครับ

```
[root@jodoi-server2 ~]# yum install perl
```

หลังจากนั้นให้ทำการหา file [lightsquid-1.7.1.tgz](http://downloads.sourceforge.net/lightsquid/lightsquid-1.7.1.tgz) มาไว้ในเครื่อง Linux เราให้ได้
ครับ ผมเลือกใช้วิธี wget ตามด้านล่าง

```
[root@jodoi-server2 ~]# wget  
http://downloads.sourceforge.net/lightsquid/lightsquid-  
1.7.1.tgz?modtime=1168431320&big_mirror=0
```

หลังจากนั้นให้ทำการ copy file [lightsquid-1.7.1.tgz](http://downloads.sourceforge.net/lightsquid/lightsquid-1.7.1.tgz) ไปไว้ที่ /var/www/html/
ตามด้านล่าง

```
[root@jodoi-server2 html]# cp /root/lightsquid-1.7.1.tgz  
/var/www/html/
```

ทำการแตก file [lightsquid-1.7.1.tgz](http://downloads.sourceforge.net/lightsquid/lightsquid-1.7.1.tgz) ด้วย command tar

```
[root@jodoi-server2 html]# tar -zxvf lightsquid-1.7.1.tgz
```

ทำการเปลี่ยนชื่อ ด้วย command mv แล้วเข้าไปใน folder lightsquid ตามด้านล่าง

```
[root@jodoi-server2 html]# mv lightsquid-1.7.1 lightsquid
```

```
[root@jodoi-server2 html]# cd lightsquid
```

ต่อไปทำการเปลี่ยนค่า mode file .cgi .pl ให้ run ได้ ตามด้านล่าง

```
[root@jodoi-server2 lightsquid]# chmod +x *.cgi
```

```
[root@jodoi-server2 lightsquid]# chmod +x *.pl
```

ต่อไปทำการเปลี่ยน owner เจ้าของของ file ให้เป็น apache

```
[root@jodoi-server2 lightsquid]# chown -R apache:apache *
```

ต่อไปเป็นการแก้ไข config Http Server ให้เพิ่มตามด้านล่าง และทำการ restart service

```
[root@jodoi-server2 lightsquid]# vi /etc/httpd/conf/httpd.conf
```

```
<Directory "/var/www/html/lightsquid">
```

```
AddHandler cgi-script .cgi
```

```
AllowOverride All
```

```
</Directory>
```

```
[root@jodoi-server2 lightsquid]# /etc/init.d/httpd restart
```

```
Stopping httpd: [ OK ]
```

```
Starting httpd: [ OK ]
```

สำหรับคนที่ต้องการ graphics report ต้องทำการติดตั้ง GD Library perl-GD ด้วยครับ

```
[root@jodoi-server2 lightsquid]# yum install gd
```

```
[root@jodoi-server2 lightsquid]# wget
```

```
http://dag.wieers.com/rpm/packages/perl-GD/perl-GD-2.35-1.el5.rf.i386.rpm
```

```
[root@jodoi-server2 lightsquid]# rpm -ivh perl-GD-2.35-1.el5.rf.i386.rpm
```

ขั้นตอนไปตรวจสอบ file config

```
[root@jodoi-server2 lightsquid]# vi lightsquid.cfg

#path to additional ' cfg' files
$cfgpath = "/var/www/html/lightsquid";
#path to ' tpl' folder
$tplpath = "/var/www/html/lightsquid/tpl";
#path to ' lang' folder
$langpath = "/var/www/html/lightsquid/lang";
#path to ' report' folder
$reportpath = "/var/www/html/lightsquid/report";
#path to access.log
$logpath = "/var/log/squid";
#path to ' ip2name' folder
$ip2namepath = "/var/www/html/lightsquid/ip2name";

#if you want user traffic GRAPHIC report, set it in 1
#WARNING !!!, need libgd, GD.PM & other external modules !!!
#please run check-setup.pl for check library !!!!
$graphreport = 1;
```

ต่อไปเป็นขั้นตอนตรวจสอบ config จะต้องไม่มี error ถ้ามีต้องแก้ไขให้ถูกต้อง

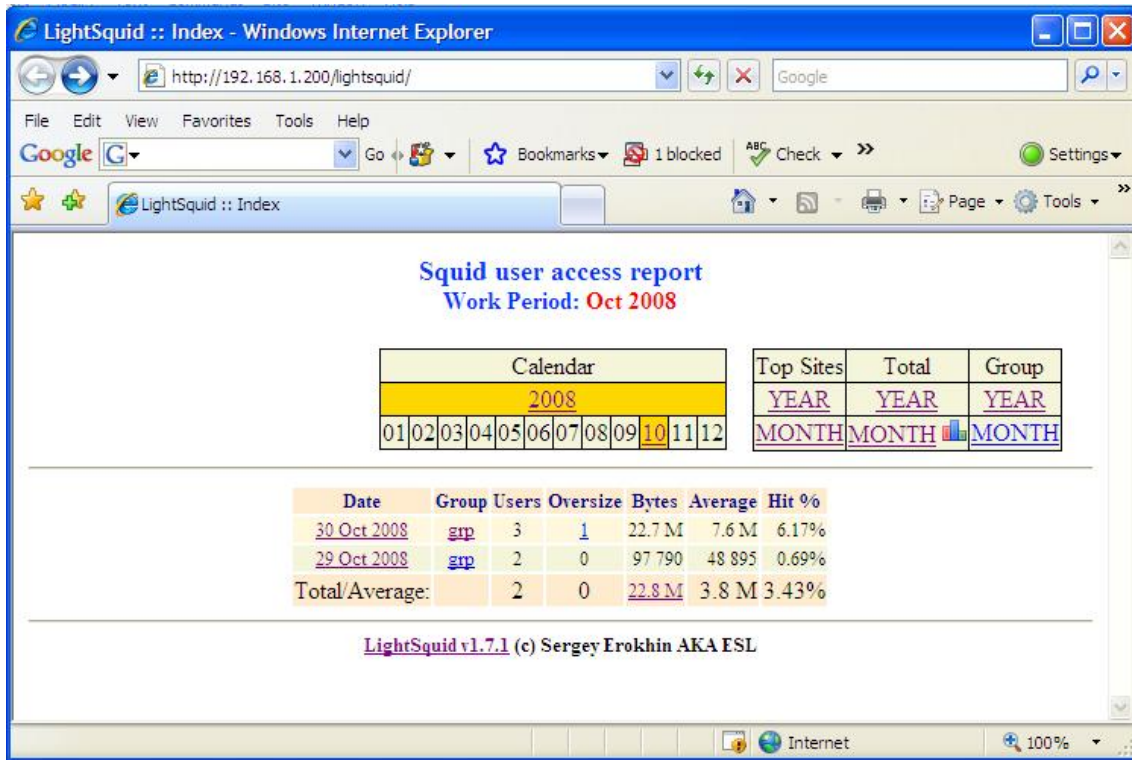
```
[root@jodoi-server2 lightsquid]# ./check-setup.pl
```

ขั้นตอนไปเป็นการ run lightparser.pl

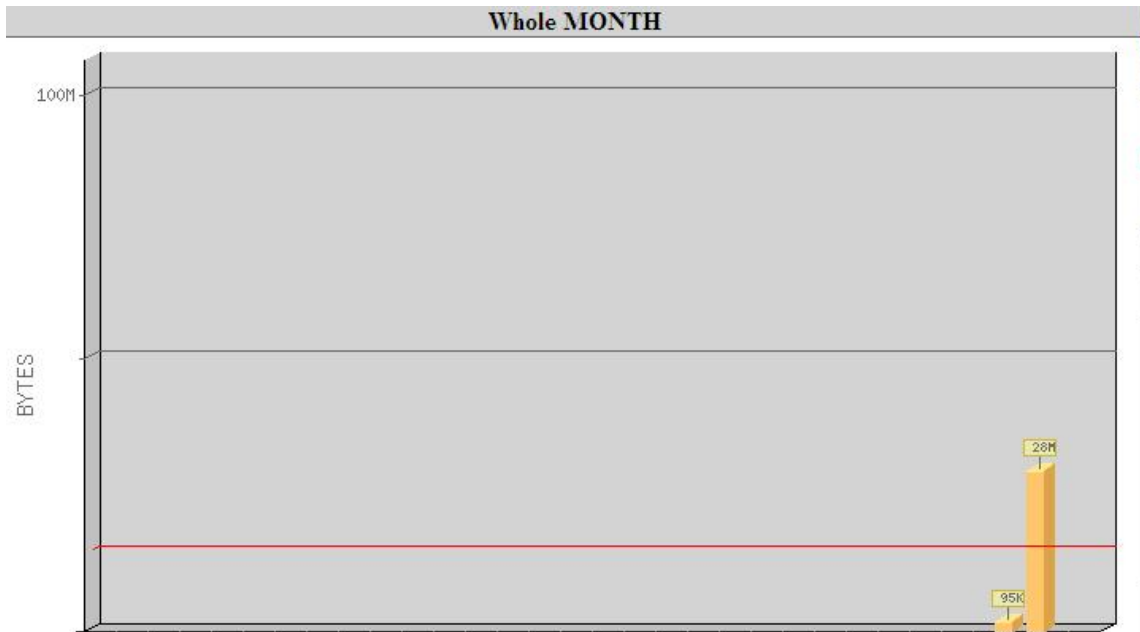
```
[root@jodoi-server2 lightsquid]# ./lightparser.pl
```

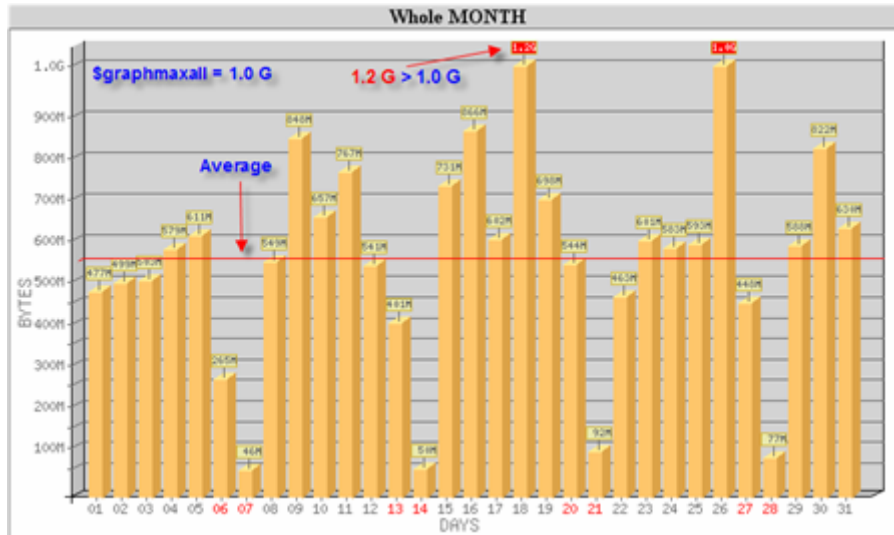
ถ้าไม่ติดปัญหาอะไรจะสามารถดูผลได้จาก browser <http://<your-IP>/lightsquid/>
เช่น

<http://192.168.1.200/lightsquid/>



ตัวอย่าง graph





ขั้นตอนต่อไปเป็นการตั้ง crontab ให้ lightparser run ตามเงื่อนไขที่ต้องการ ตัวอย่างผมให้ run 10 นาทีครั้ง ตามด้านล่าง

```
[root@jodoi-gateway lightsquid]# crontab -l
```

```
*/10 * * * * /var/www/html/lightsquid/lightparser.pl
```

หวังว่าคงเป็นประโยชน์บ้างนะครับ

แหล่งข้อมูลอ้างอิง

<http://lightsquid.sourceforge.net/Installs.html>
<http://dag.wieers.com/rpm/packages/perl-GD/>

บริษัท โจดอย ไอทีแอนด์เซอร์วิส จำกัด

300/1 อาคารแกรนด์ ดานา ทาวเวอร์ ซี.ลาดพร้าว 20 แขวงลาดยาว เขตจตุจักร กรุงเทพฯ 10900

โทร.0-2938-6583 , 0-2938-6239 แฟกซ์ 0-2938-6239

Hotline : 081-499-1807, 081-916-5773 , 089005-3124