

บทที่ 5

Lab DHCP Server & DNS Server

นายเกรียงศักดิ์ นามโคตร (Mr.Jodoi) เรียบเรียง

DHCP Server มีหน้าที่ในการแจก IP Address ให้แก่เครื่อง Client

DNS Server มีหน้าที่ในการแปลงชื่อ Domain เป็น IP Address ให้แก่เครื่อง Client

Lab 1. Jodoi_LAN_1 ใช้ Network 192.168.1.0/24 Router CISCO ทำหน้าที่เป็น DHCP Server แจก IP Address ให้ Client ตั้งแต่ IP 192.168.1.100-192.168.1.252 ห้ามแจก IP 192.168.1.1-192.168.1.99 และ 192.168.1.253-192.168.1.254

Jodoi_LAN_2 ใช้ Network 192.168.2.0/24 Router CISCO ทำหน้าที่เป็น DHCP Server แจก IP Address ให้ Client ตั้งแต่ IP 192.168.2.1-192.168.2.254 ห้ามแจก IP 192.168.2.200 ,192.168.2.201 และ 192.168.2.254

รูปแบบ Config DHCP Server บน Router CISCO

Router(config)#ip dhcp pool ชื่อ pool ที่จะแจก IP

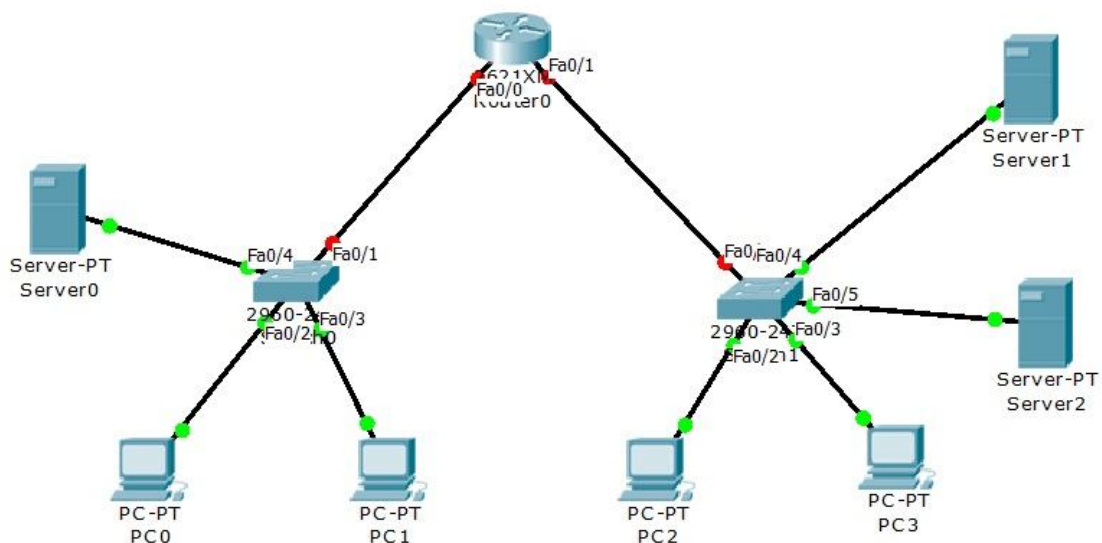
Router(dhcp-config)#network Network-IP Subnet-mask

Router(dhcp-config)#default-router Gateway-IP

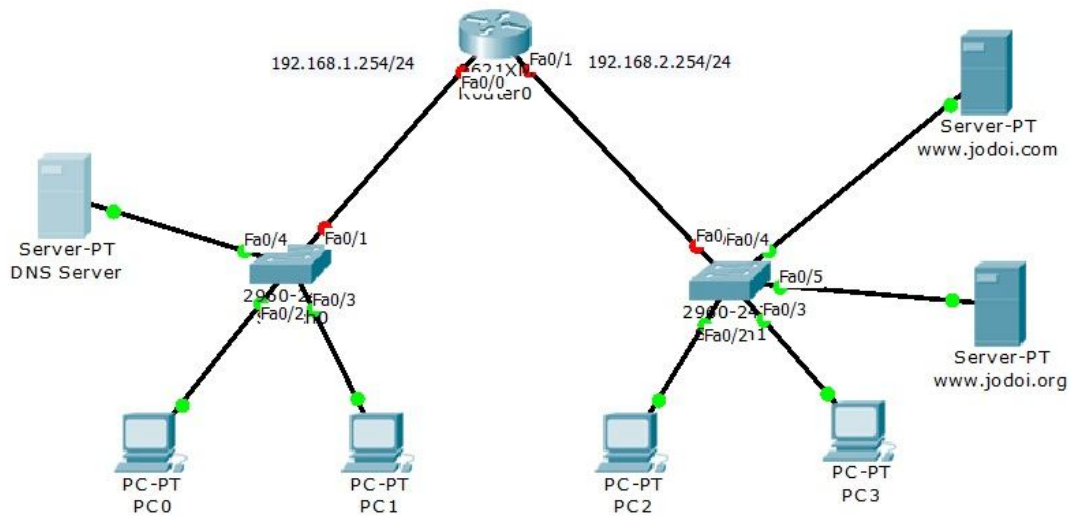
Router(dhcp-config)#dns-server DNS-Server IP

Router(config)#ip dhcp excluded-address IP ที่ห้ามแจก

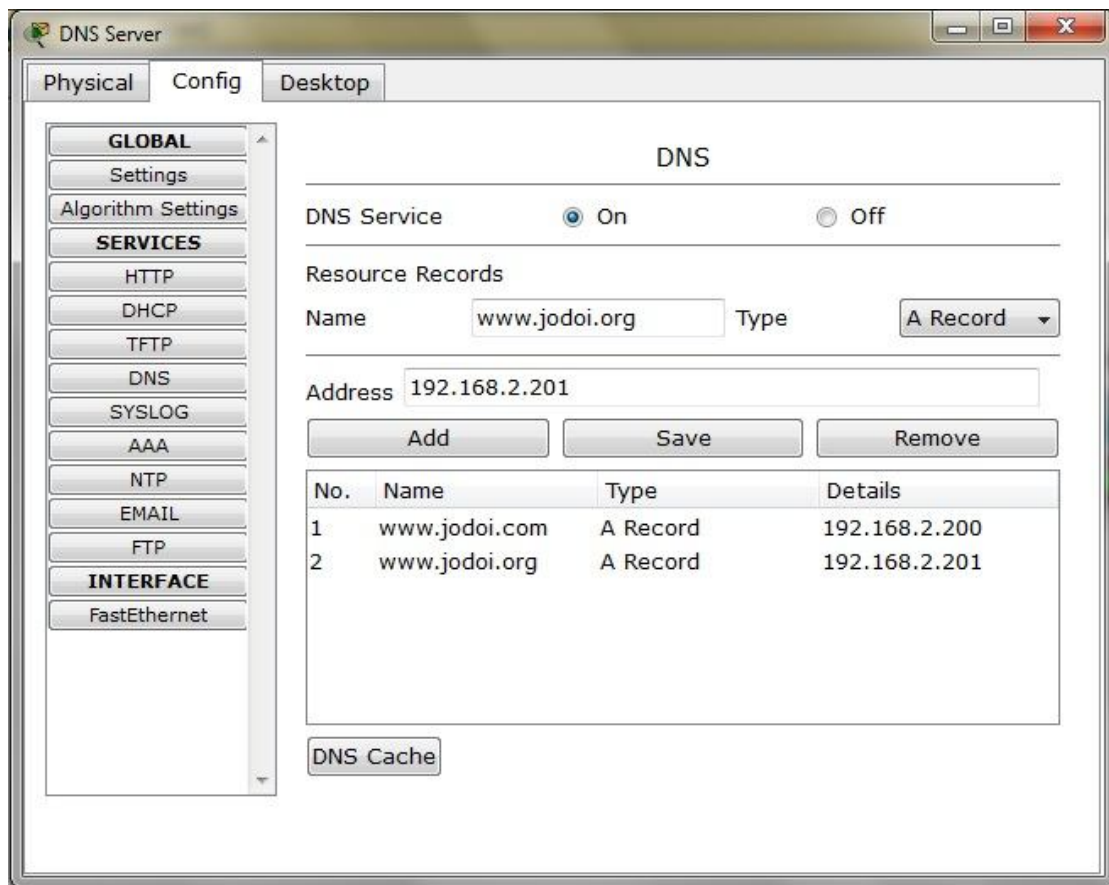
ให้วาดภาพดังนี้



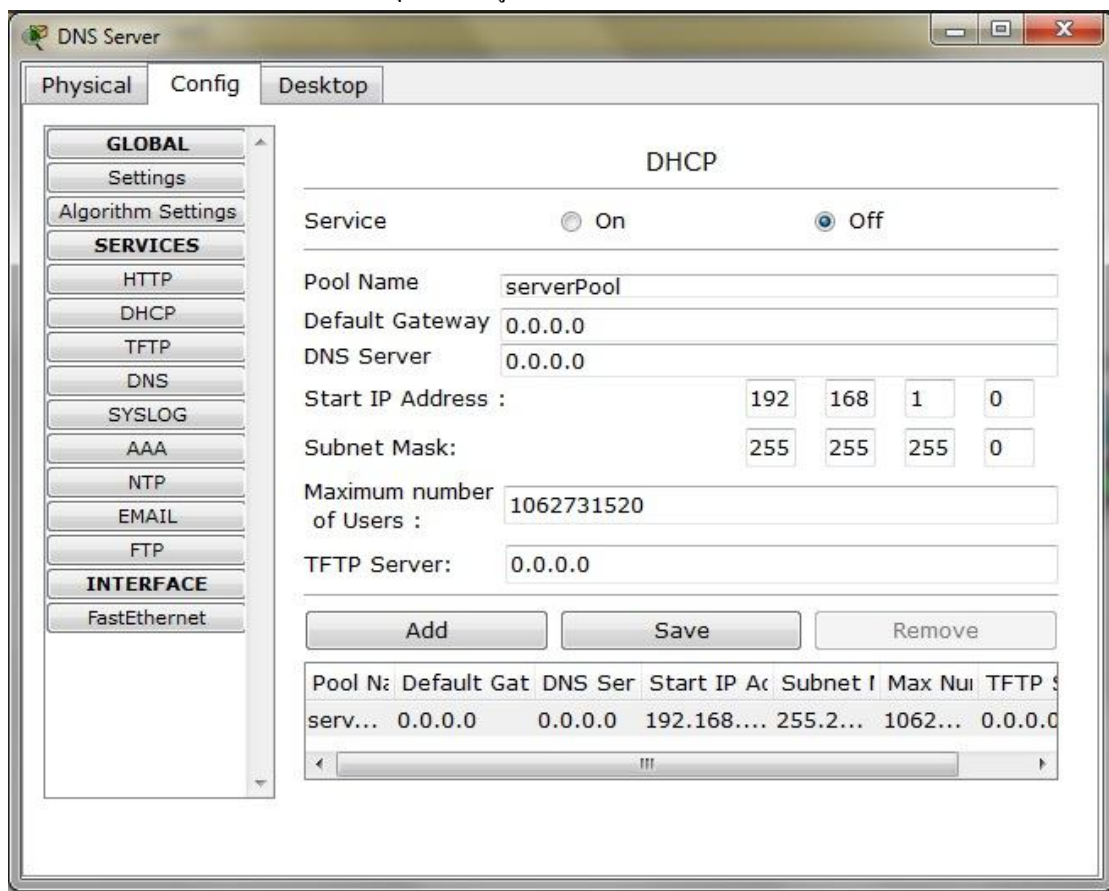
กำหนด IP ให้ interface f0/0 และ f0/1 เป็น 192.168.1.254 และ 192.168.2.254 ตามลำดับ



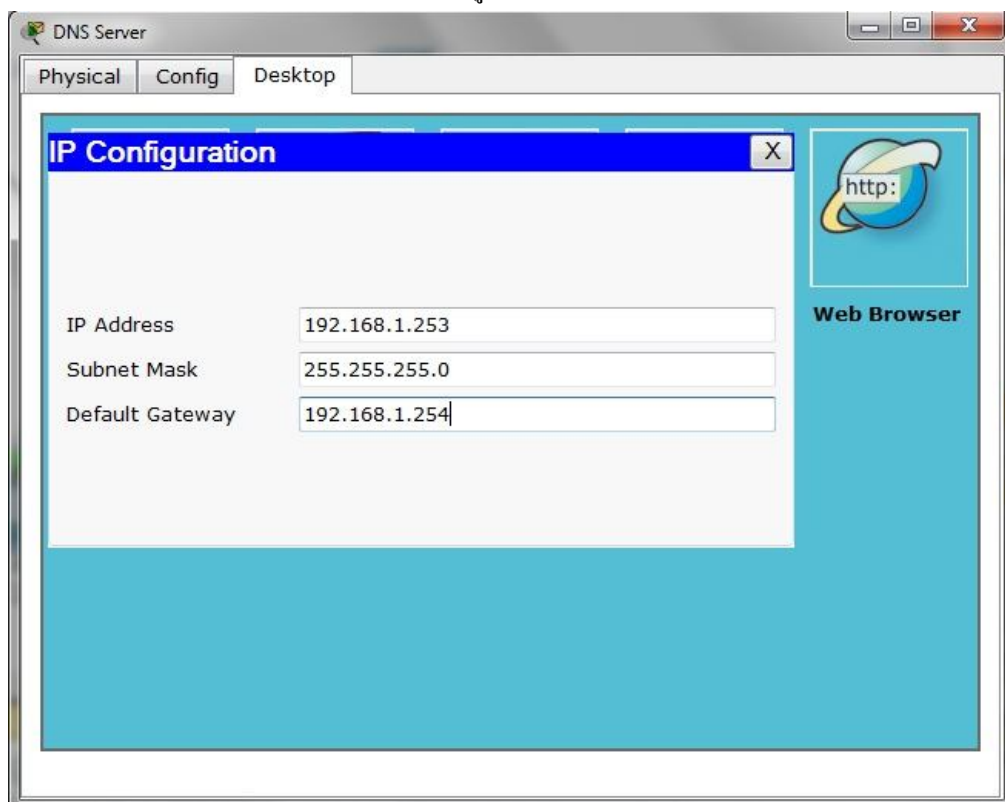
ที่ DNS Server จากรูปทางซ้ายมือให้ ทำการMAP IP กับชื่อ Domain เลือก Type A ตามรูป คือ
www.jodoi.com → IP 192.168.2.200
www.jodoi.org → IP 192.168.2.201

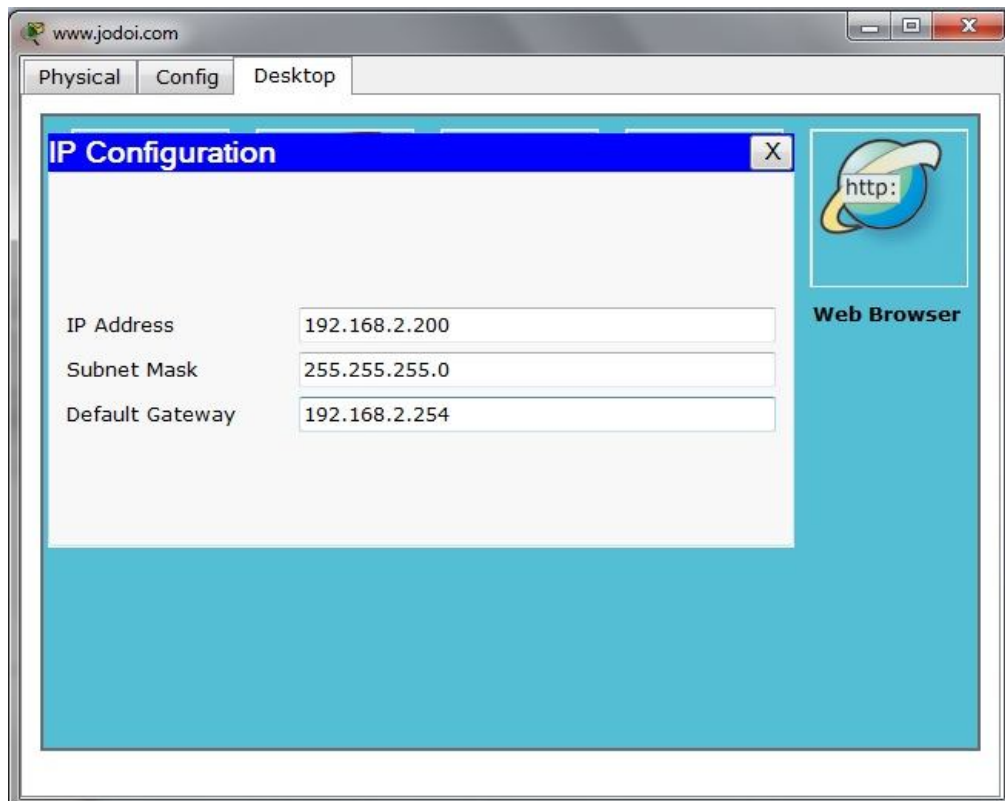


ให้ปิด Service DHCP ที่ Server ทุกตัว ตามรูปด้านล่าง โดยเลือกเป็น Off

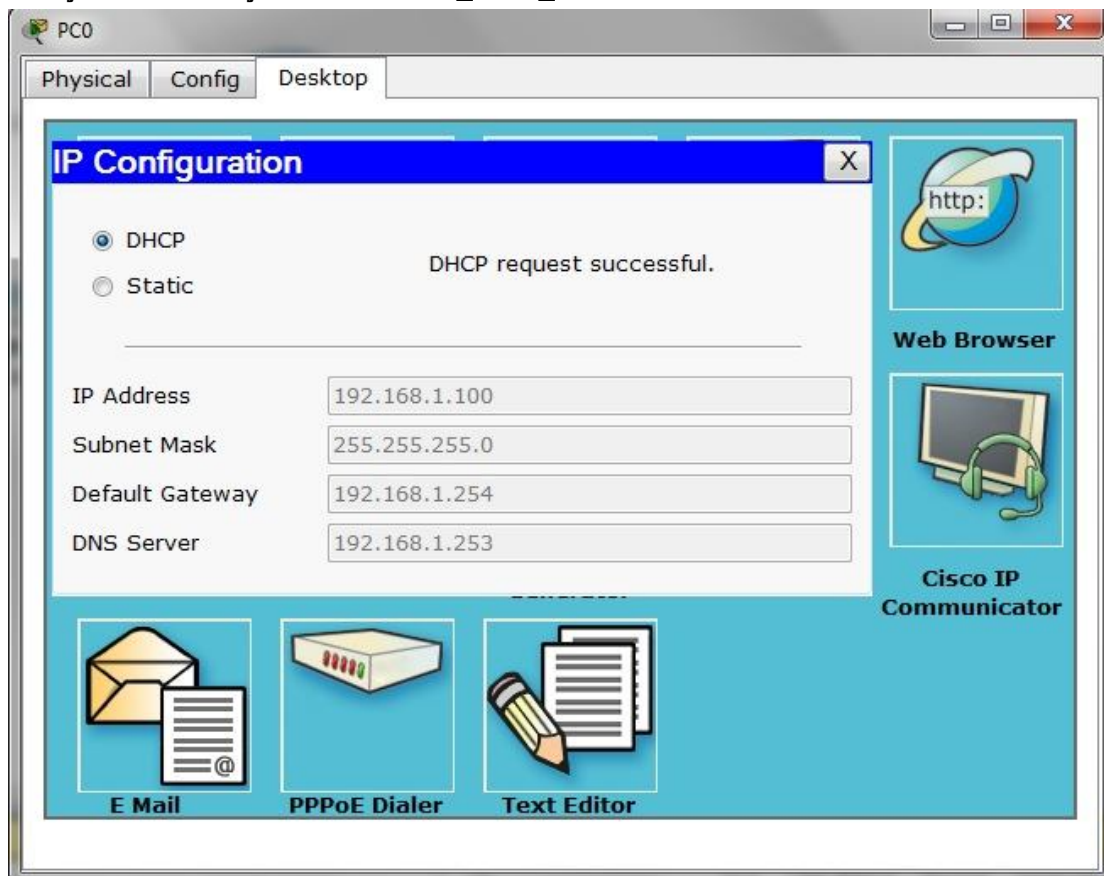


Set IP Address ของ Server ทั้ง2 ฝั่งตามรูป

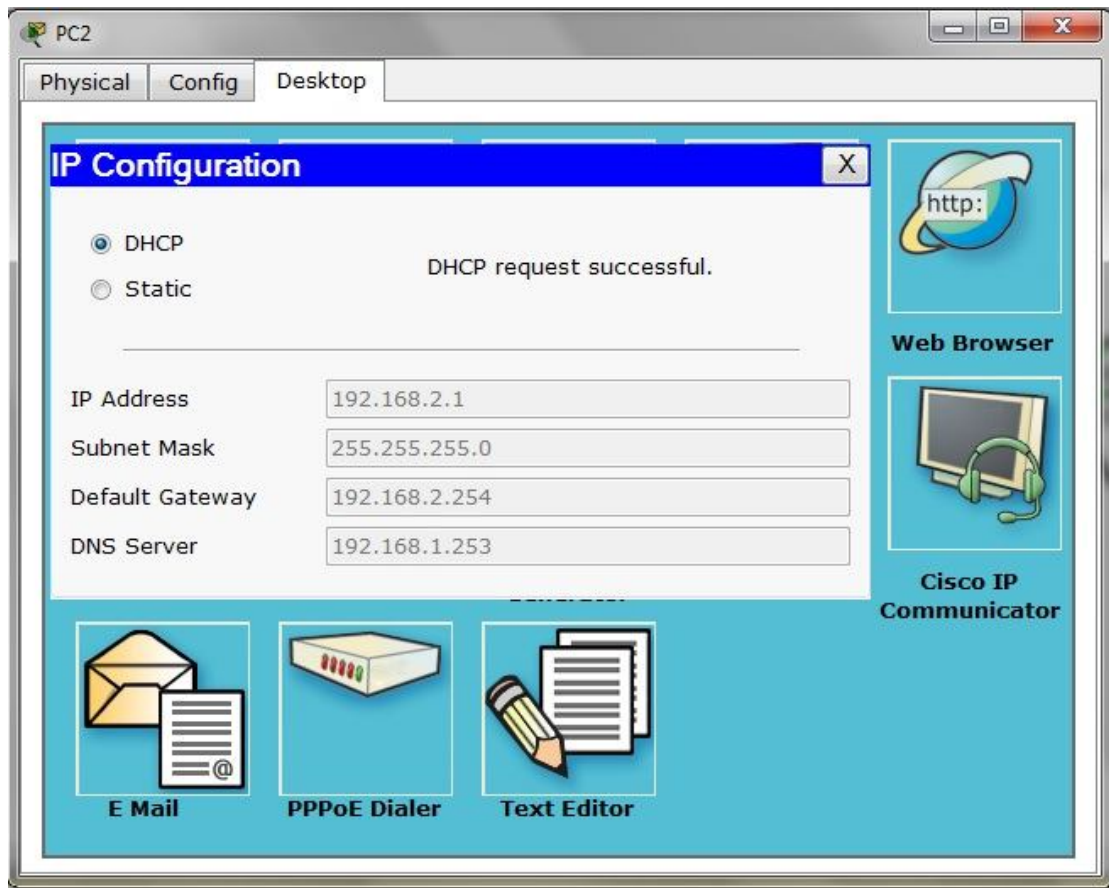




ให้ทำการ **Config** ตามที่โจทย์กำหนด ตามรูปแบบ **Config DHCP** บน **Router CISCO**
ถ้าทำถูกต้องจะได้ผลดังรูป PC ฝั่ง Jodoi_LAN_1



PC ฟังก์ชัน Jodoi_LAN_2



PC ฟังก์ชัน Jodoi_LAN_1 จะสามารถ ping www.jodoi.com ได้ดังรูป

```
Command Prompt
PC>ping www.jodoi.com

Pinging 192.168.2.200 with 32 bytes of data:

Reply from 192.168.2.200: bytes=32 time=109ms TTL=127
Reply from 192.168.2.200: bytes=32 time=125ms TTL=127
Reply from 192.168.2.200: bytes=32 time=75ms TTL=127
Reply from 192.168.2.200: bytes=32 time=80ms TTL=127

Ping statistics for 192.168.2.200:
    Packets: Sent = 4, Received = 4, Lost = 0 (0% loss),
    Approximate round trip times in milli-seconds:
        Minimum = 75ms, Maximum = 125ms, Average = 97ms

PC>ping www.jodoi.org

Pinging 192.168.2.201 with 32 bytes of data:

Reply from 192.168.2.201: bytes=32 time=125ms TTL=127
Reply from 192.168.2.201: bytes=32 time=109ms TTL=127
Reply from 192.168.2.201: bytes=32 time=110ms TTL=127

Ping statistics for 192.168.2.201:
```

เฉลย LAB DHCP Server

```
Router(config)#ip dhcp pool Jodoi_LAN_1
Router(dhcp-config)#network 192.168.1.0 255.255.255.0
Router(dhcp-config)#default-router 192.168.1.254
Router(dhcp-config)#dns-server 192.168.1.253
```

```
Router(config)#ip dhcp excluded-address 192.168.1.253
Router(config)#ip dhcp excluded-address 192.168.1.254
Router(config)#ip dhcp excluded-address 192.168.1.1 192.168.1.99
```

```
Router(config)#ip dhcp pool Jodoi_LAN_2
Router(dhcp-config)#network 192.168.2.0 255.255.255.0
Router(dhcp-config)#default-router 192.168.2.254
Router(dhcp-config)#dns-server 192.168.1.253
Router(dhcp-config)#exit
Router(config)#ip dhcp excluded-address 192.168.2.254
Router(config)#ip dhcp excluded-address 192.168.2.200
Router(config)#ip dhcp excluded-address 192.168.2.201
Router(config)#
```

```
Router(config)#interface f0/0
Router(config-if)#ip address 192.168.1.254 255.255.255.0
Router(config-if)#no shutdown
```

```
Router(config-if)#interface f0/1
Router(config-if)#ip address 192.168.2.254 255.255.255.0
Router(config-if)#no shutdown
```

Router#show ip dhcp binding

IP address	Client-ID/ Hardware address	Lease expiration	Type
192.168.1.100	0001.9728.DBCE	--	Automatic
192.168.1.101	0001.4314.D279	--	Automatic
192.168.2.2	00E0.8FCD.4238	--	Automatic
192.168.2.1	0001.636C.4A2A	--	Automatic

หวังว่าบทความนี้ คงจะก่อให้เกิดประโยชน์ไม่มากนักน้อยสำหรับผู้ที่ทำงานอยู่กับอุปกรณ์Cisco นะ
ครับ

สนับสนุนโดย <http://www.jodoi.com>